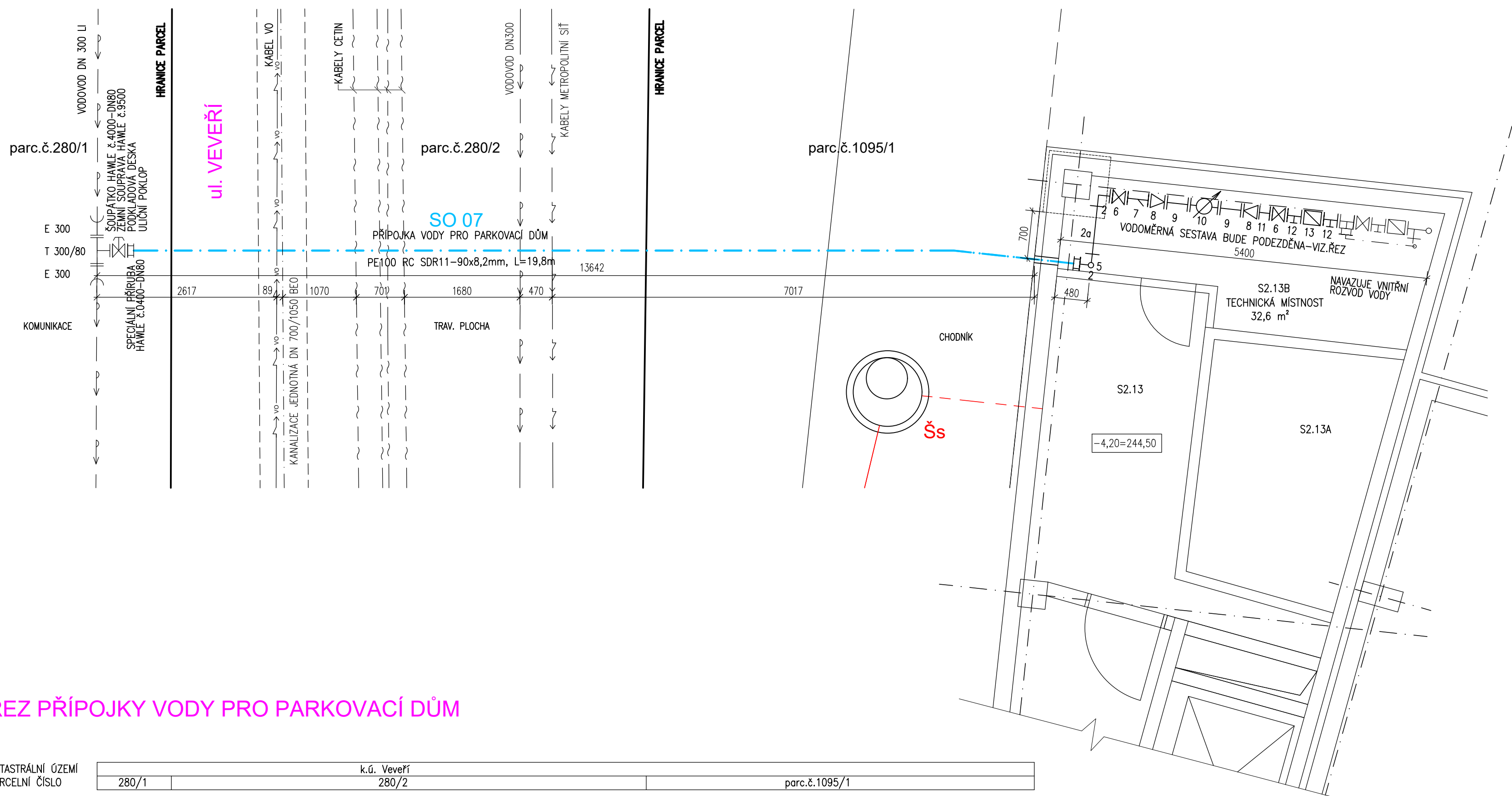
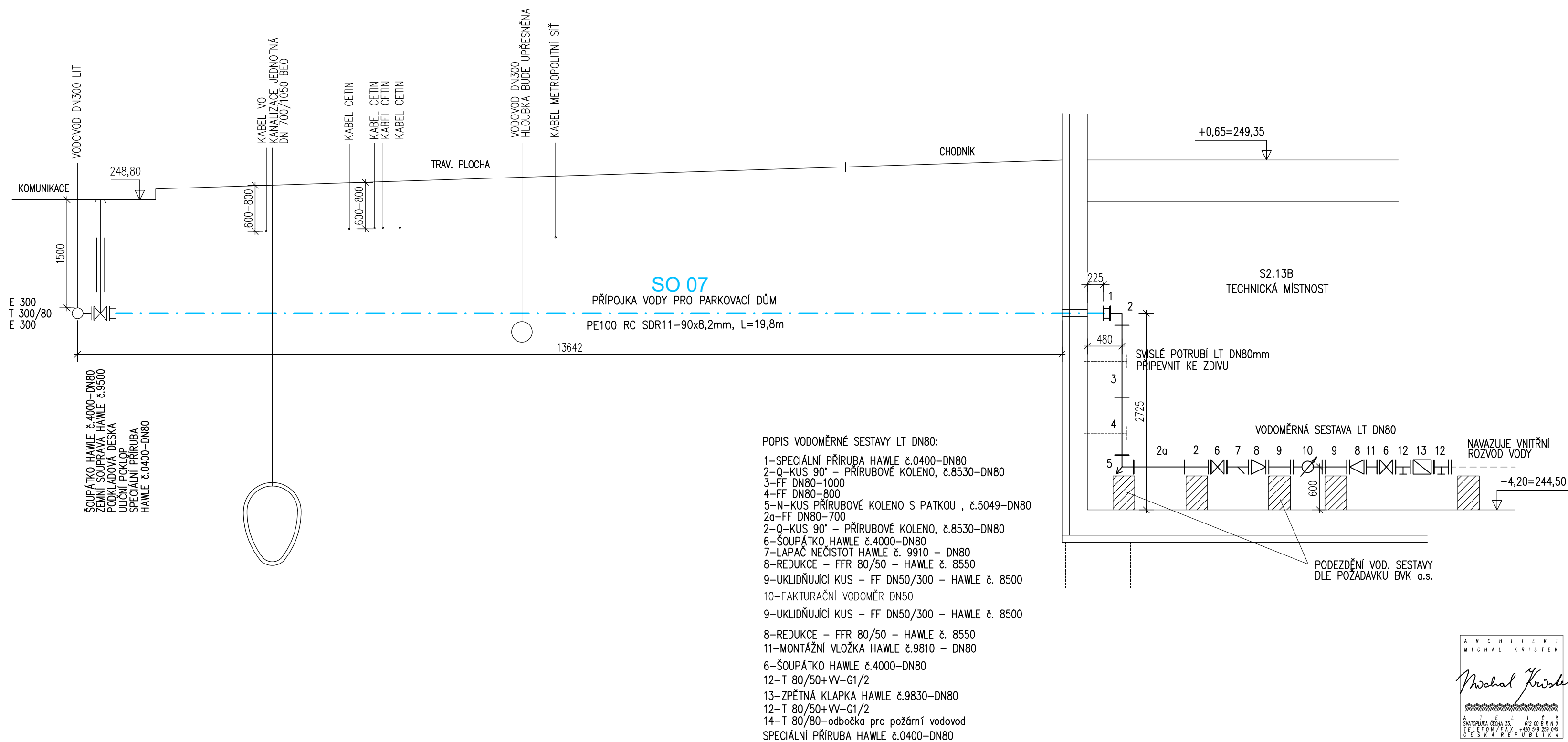


## PŮDORYS PŘÍPOJKY VODY PRO PARKOVACÍ DŮM



## ŘEZ PŘÍPOJKY VODY PRO PARKOVACÍ DŮM

KATASTRÁLNÍ ÚZEMÍ	k.ú. Veveří		
PARCELNÍ ČÍSLO	280/1	280/2	parc.č.1095/1



POZNÁMKA:

ARMATURY BUDOU UPŘESNĚNY DLE POŽADAVKŮ SPRÁVCE SÍTĚ.  
INŽ. STAVĚ JSOU ZAKRESLENY POUZE INFORMATIVNĚ – DODAL HIP.  
INVESTOR ZAJISTI PŘED ZAHÁJENÍM VÝKOPOVÝCH PRACÍ PŘESNĚ VYTÝČENÍ VŠECH STÁVAJÍCÍCH SÍTÍ.  
PŘI SOUBEHU A KŘÍŽENÍ MUSÍ BÝT DODRŽENY VZDALENOSTI A OCHRANNÁ PÁSMA DLE PROSTOROVÉ NORMY ČSN 736005.

ZHOTOVITEL:  
 GENERÁLNÍ PROJEKTANT:  
 ZODPOVĚDNÝ PROJEKTANT:  
 KONTROLOVAL:  
 VYPRACOVAL:  
 INVESTOR:

ATELIÉR, SVATOPLUKA ČECHA 35, 612 00 BRNO  
ING. ARCH. MICHAL KRISTEN  
ING. S. KRÁLOVÁ  
ING. S. KRÁLOVÁ  
P. SMILKOVÁ  
**Statutární město Brno**

AKADEMICKÉ NÁMĚSTÍ VČETNĚ PARKOVACÍHO DOMU  
BRNO, VEVEŘÍ, ŠUMAVSKÁ A BULÍNOVA, k.ú. VEVEŘÍ A ŽABOVŘESKY

STUPEŇ PROJEKTU: DOKUMENTACE PRO PROVÁDĚNÍ STAVBY  
ZAKÁZKOVÉ ČÍSLO: M19\_461  
DATUM: 04/2021

SO 07  
PŮDORYS A ŘEZ PŘÍPOJKY VODY PRO PARKOVACÍ DŮM

MĚŘÍTKO:  
ČÍSLO VÝKRESU:

M 1:50  
05